

Sauvegarde du patrimoine de Leytron (SPL)

Présentation par Théo Chatriand

La SPL est une commission communale créée en 2008. Forte aujourd'hui de 19 membres bénévoles, la SPL se réunit tous les premiers lundis du mois pour une séance générale. En dehors de ces séances, les membres travaillent individuellement au local mis à disposition par la commune ou chez eux. La commune a aussi mis à leur disposition, entre autres, ordinateurs, scanners, imprimantes, armoires anti-feu. Un groupe de 16 sponsors a fourni à la SPL une installation de vidéo tournage avec caméra semi-professionnelle, du matériel informatique de montage et de mixage, et un banc photographique pour l'archivage. La SPL a le soutien total et inconditionnel de la commune.

Un système informatique avec une base Access a été créé de toute pièce selon les souhaits d'Eric Michellod, informaticien de la SPL. Outre l'archivage, ce système permet la recherche à partir des mots de la description. De plus, il renvoie, sur un simple clic la photo ou le document correspondant à la description.

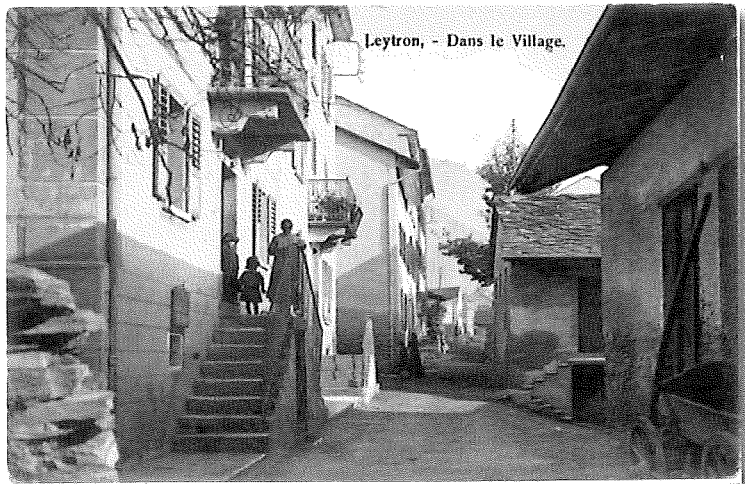
« Un document jeune aujourd'hui est vieux demain ». Donc tout est digne d'intérêt : photographies, cartes postales, textes anciens, actes, revues, publications, coupures de journaux, objets anciens spécifiques à Leytron, recherches sur le milieu et tous autres documents. Les documents sont soit prêtés ou donnés. Ils sont enregistrés et scannés puis conservés dans des armoires anti-feu ou rendus à leurs propriétaires. Aujourd'hui, après plus de trois ans d'existence, la SPL a récupéré quelques 20 000 documents répartis sur 300 donateurs.

Des actions spéciales sont régulièrement organisées : expositions, diaporamas, conférences, présentations, collaboration avec des activités locales – caves ouvertes, assemblées – Manifestations communales, rédactions de fascicules ou de petits ouvrages. Un effort particulier est fait aujourd'hui sur l'audio-visuel et les interviews. La SPL a collaboré pendant une année avec l'ECAV, l'Ecole cantonale d'art à Sierre. Des films, montages, sculptures, table avec «Li plantse à dékopa», exposition d'objets ont été présentés par l'ECAV durant 15 jours à l'ancienne église de

Leytron. La SPL enregistre et transpose sur fichier Excel les 7 BMS de la paroisse : registres des baptêmes, mariages et sépultures. En collaboration avec la commune, la SPL participe actuellement à l'installation d'une Maison du Patrimoine et à la mise en place d'un projet interrégional Leytron-Torgnon, commune du Val d'Aoste.



Le Conseil communal de Leytron le 29 mars 1868.



Carte postale colorisée de Leytron. (Original colorisé).